

Einfamilienhäuser



✦ ÜBERBAUUNG

✦ KASTELS

✦ GRENCHEN



AST Bau- und Planung AG

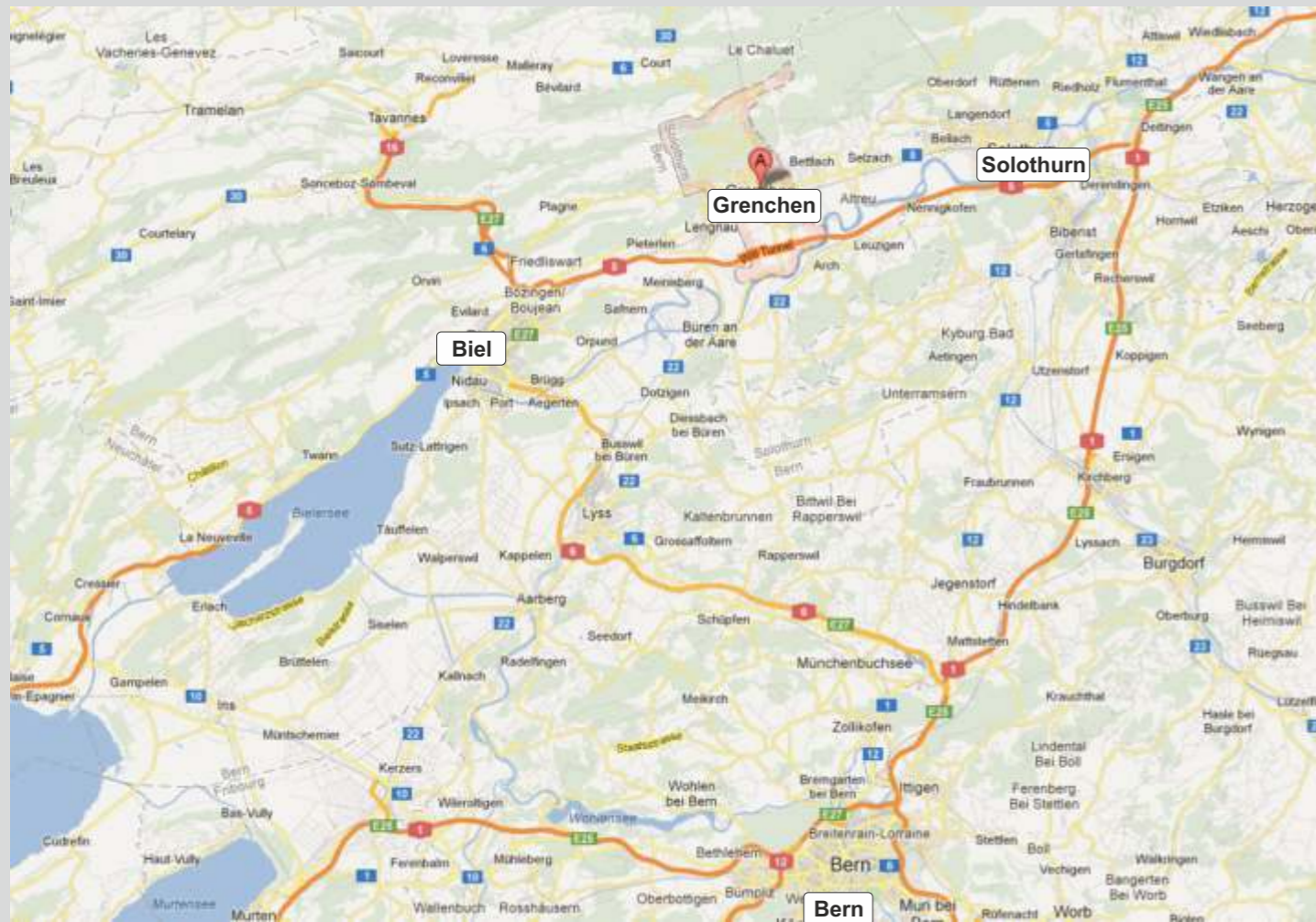
Leimernweg 5a
2542 Pieterlen

Tel. 032 / 377 31 01
Fax. 032 / 377 31 02

info@ast-bauplanung.ch
www.ast-bauplanung.ch

Wir öffnen neue Horizonte...

Region



"Technologiestadt im Grünen" nennt sich Grenchen und das mit Recht: im schweizerischen Mittelland zentral gelegen, breitet sich die Stadt zwischen Jurakette und Aarelandschaft in einem Naherholungsgebiet aus. Grenchen ist lebensfroh und wohnlich, aber auch modern und offen.

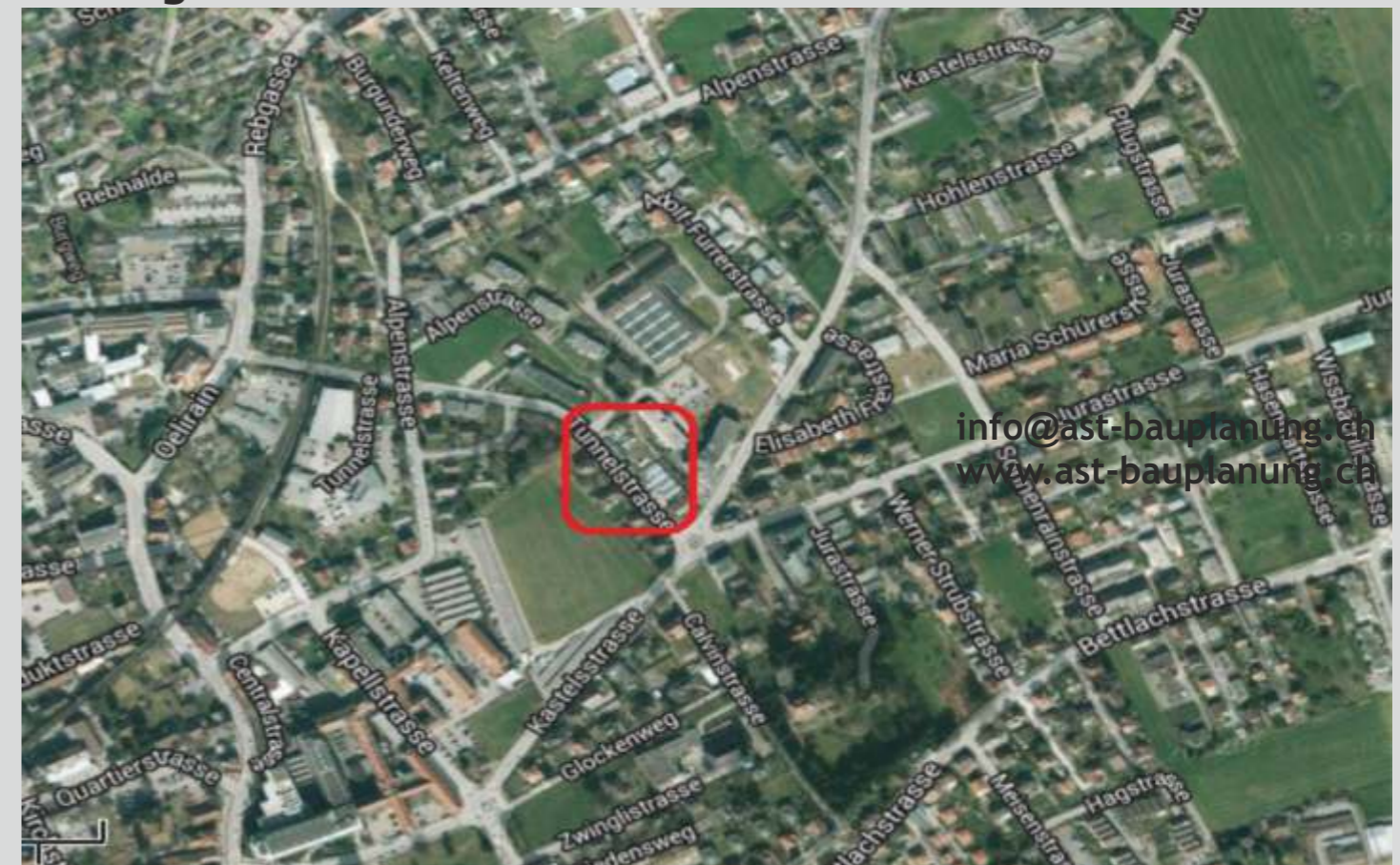
Die Stadt Grenchen - zweitgrösste Gemeinde des Kantons Solothurn - bietet ungeahnte Wohnlagen. Grenchen ist geprägt von einer einzigartigen Koexistenz: traditionsreiche Uhren- und Präzisionsindustrie kombiniert mit idyllisch grünem Wohn- und Lebensraum. Grenchenberge und Witi laden zu ausgedehnten Spaziergängen ein, die verkehrsberuhigte Begegnungszone im Stadtzentrum verführt zum Flanieren. Eine gut ausgebaute Infrastruktur, ein reichhaltiges Kultur- und Freizeitangebot sowie ausgezeichnete Einkaufsmöglichkeiten leisten ihren Beitrag zu einer hohen Lebensqualität.

Dank ihrer zentralen Lage und der Anbindung an das europäische Autobahn- und Schienennetz (Eisenbahnlinien Genf-Zürich und Genf-Basel) befindet sich die Stadt Grenchen verkehrsmässig in einer privilegierten Situation. Dazu trägt auch der Flughafen bei, der für den internationalen Luftreiseverkehr bestens gerüstet ist. Für den öffentlichen Nahverkehr steht ein dichtes Netz an Busverbindungen zur Verfügung.

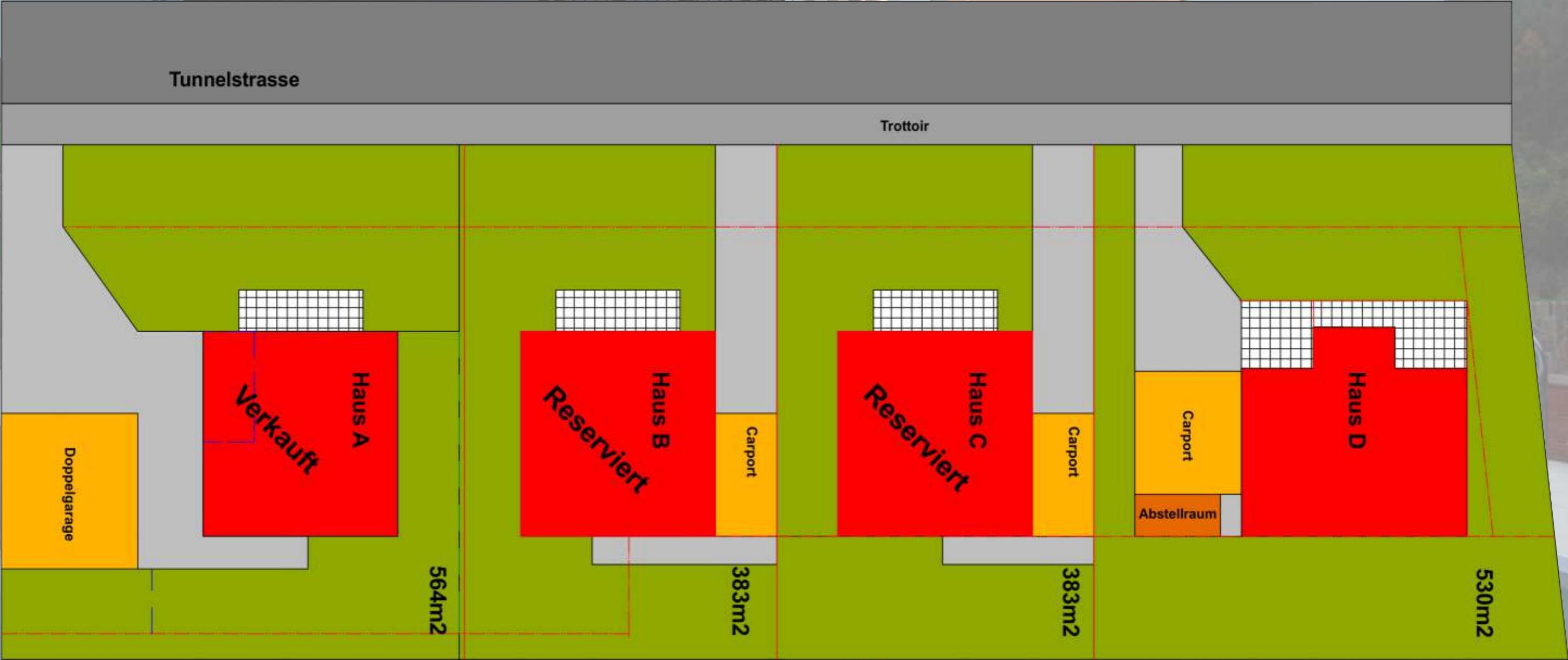
Eine traditionsreiche Uhren- und Präzisionsindustrie, dynamische Hightechfirmen sowie innovative Gewerbe- und Dienstleistungsbetriebe bieten attraktive und zukunftsgerichtete Arbeitsplätze. Die Wirtschaft kann auf ein unternehmerfreundliches und unbürokratisches Umfeld zählen. Mit seinen Berufsbildungsstätten, dem Technikum und der Uhrmacherschule ist Grenchen auch ein wichtiger Bildungsstandort.

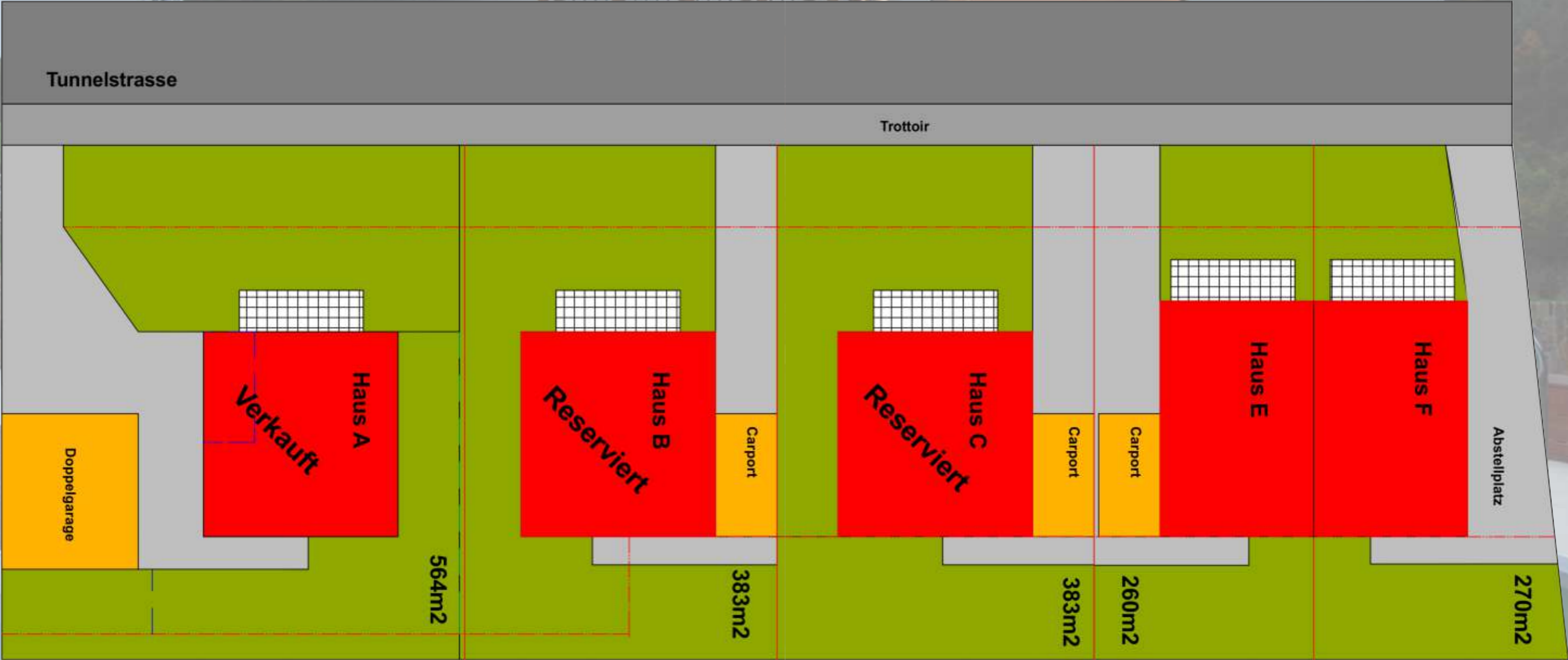
Entdecken Sie unsere Wohnstadt im Grünen - Sie werden positiv überrascht sein!

Ortslage



info@ast-bauplanung.ch
www.ast-bauplanung.ch



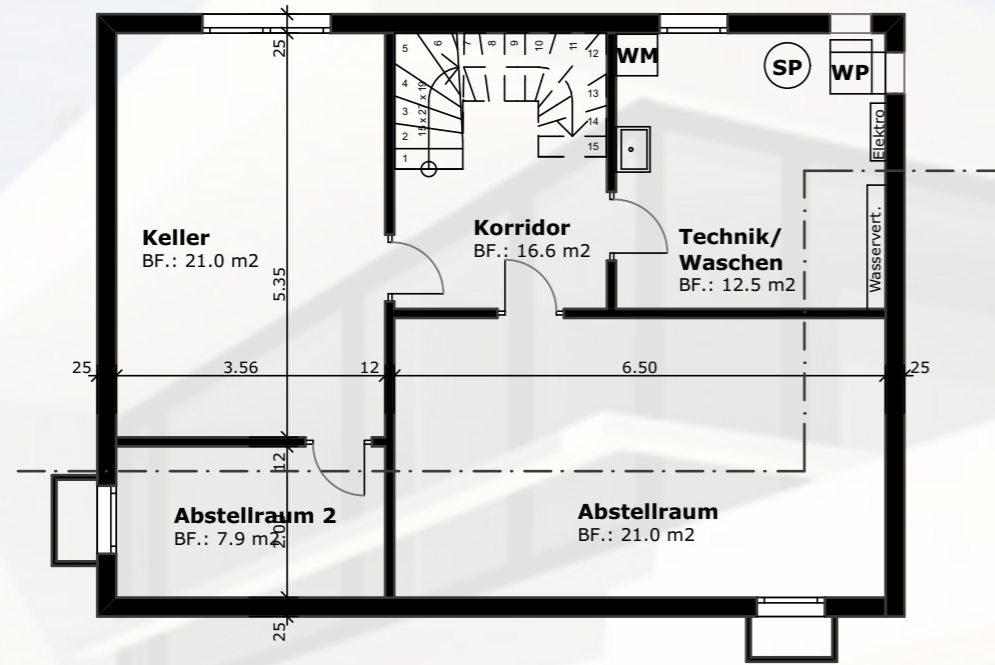


3D, Haus D (mit Walmdach)

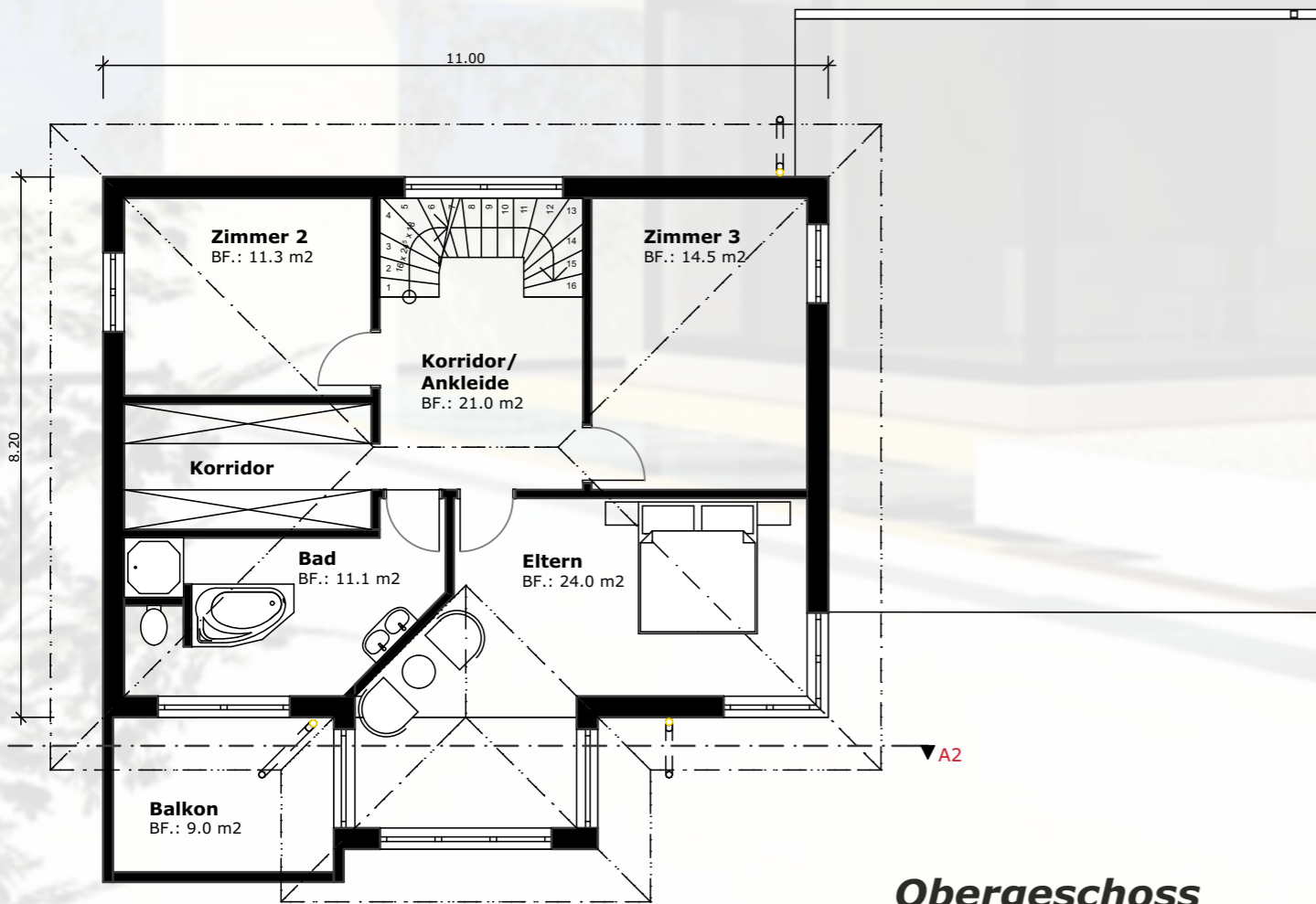


3D, Haus D (mit Flachdach)





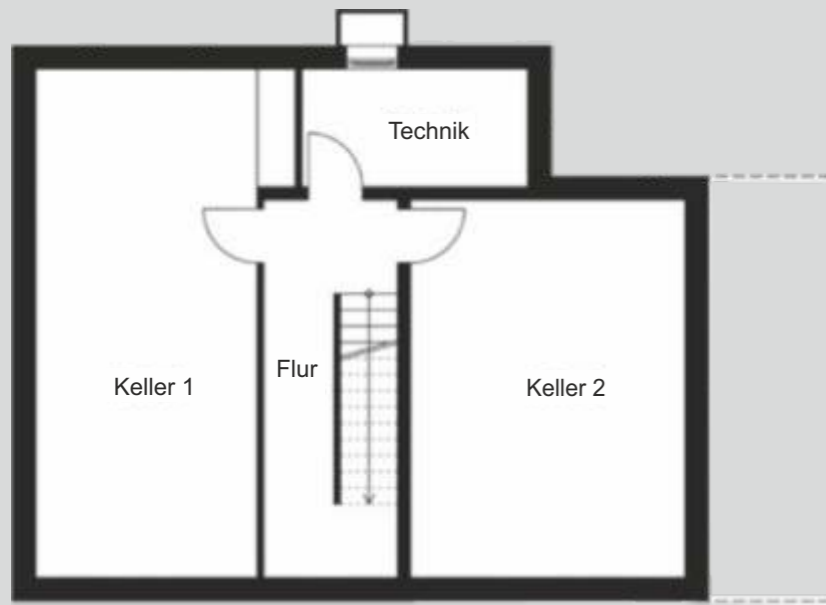
Untergeschoss



Obergeschoss



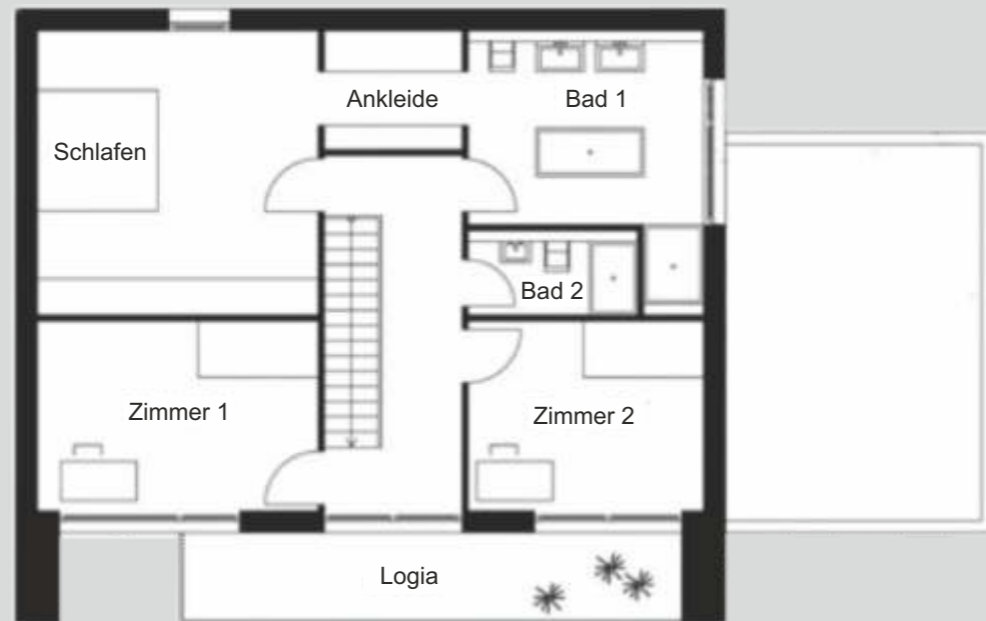




Untergeschoss

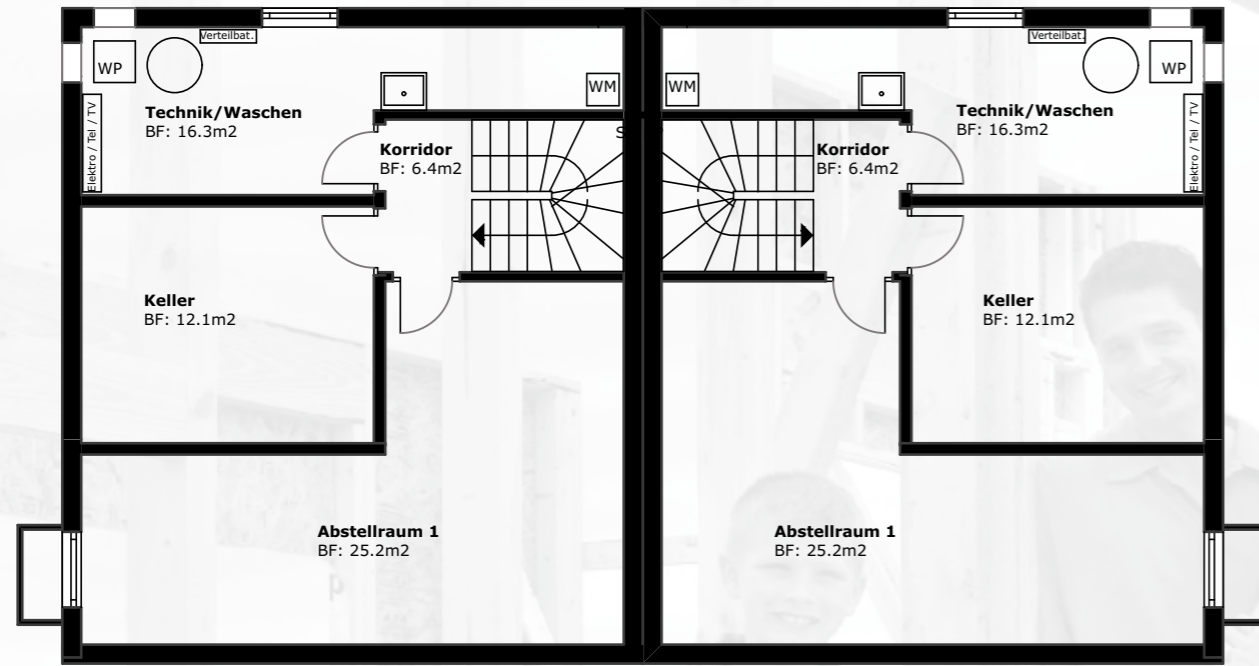


Erdgeschoss

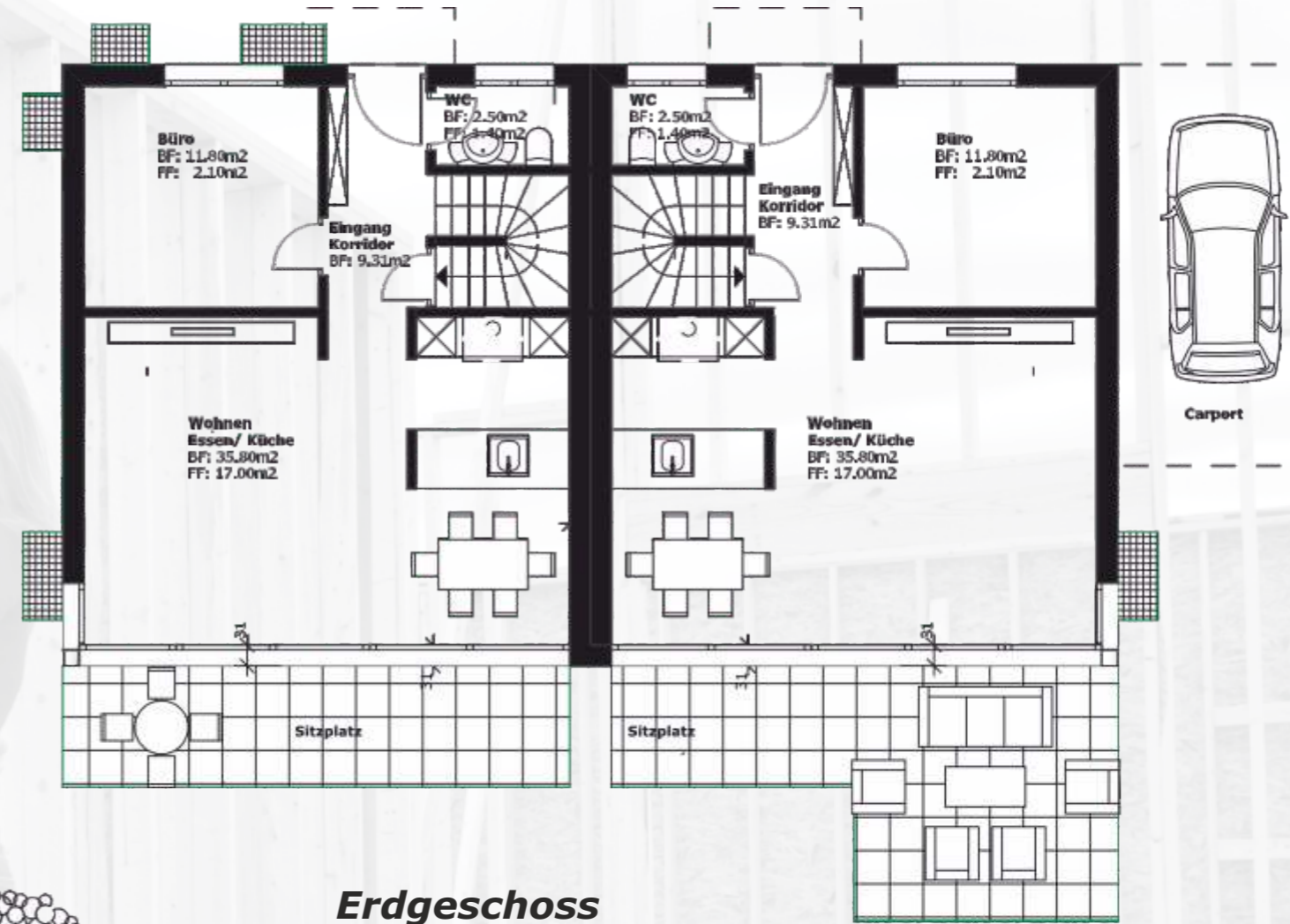


Obergeschoss

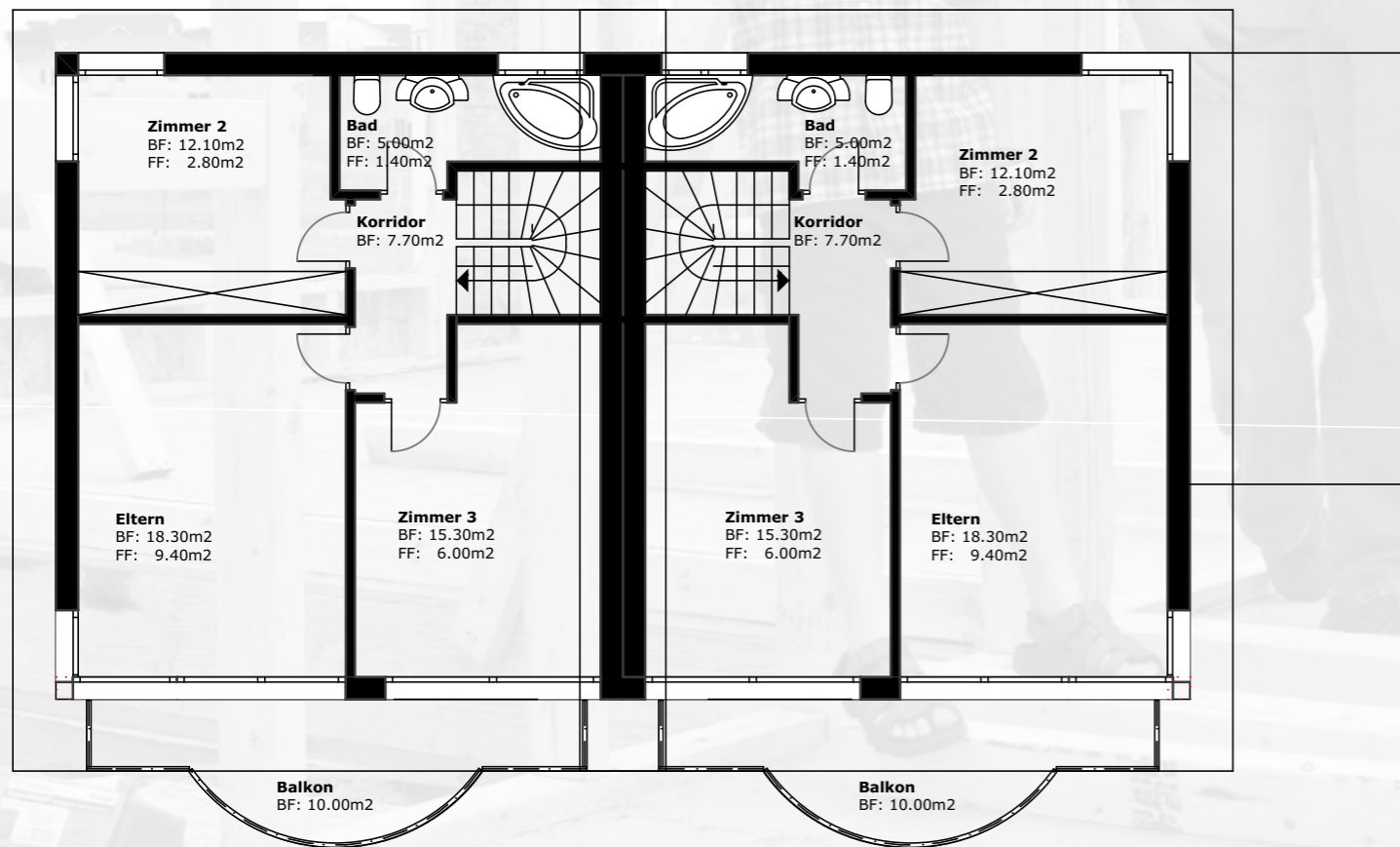




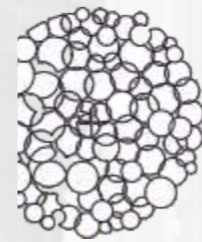
Untergeschoss



Erdgeschoss



Obergeschoss







OBJEKTBSCHRIEB

Die neuen geräumigen und freistehenden Einfamilienhäuser werden 2015 im Dorfkern von Grenchen erbaut. Die Architektur gefällt durch ihren freundlichen und modernen Stil, durch welchen das Praktische nicht ausgeblendet wird. Sie bietet eine sehr geräumige Raumaufteilung mit hellem Wohnzimmer, je nach Wunsch offener oder geschlossener Küche, vier Schlafzimmern, drei Bädern, eigener Heizung mit Wärmepumpe, Solarkollektoren und einem grossen unterteilbaren Hobbyraum.

Zu jedem Einfamilienhaus gehört ein Carport. Der Garten wird professionell und gepflegt angelegt. Von der heimelig gewinkelten Küche erreicht man einen kleineren Sitzplatz und vor dem Wohn-/Esszimmer befindet sich ein grosser Sitzplatz.

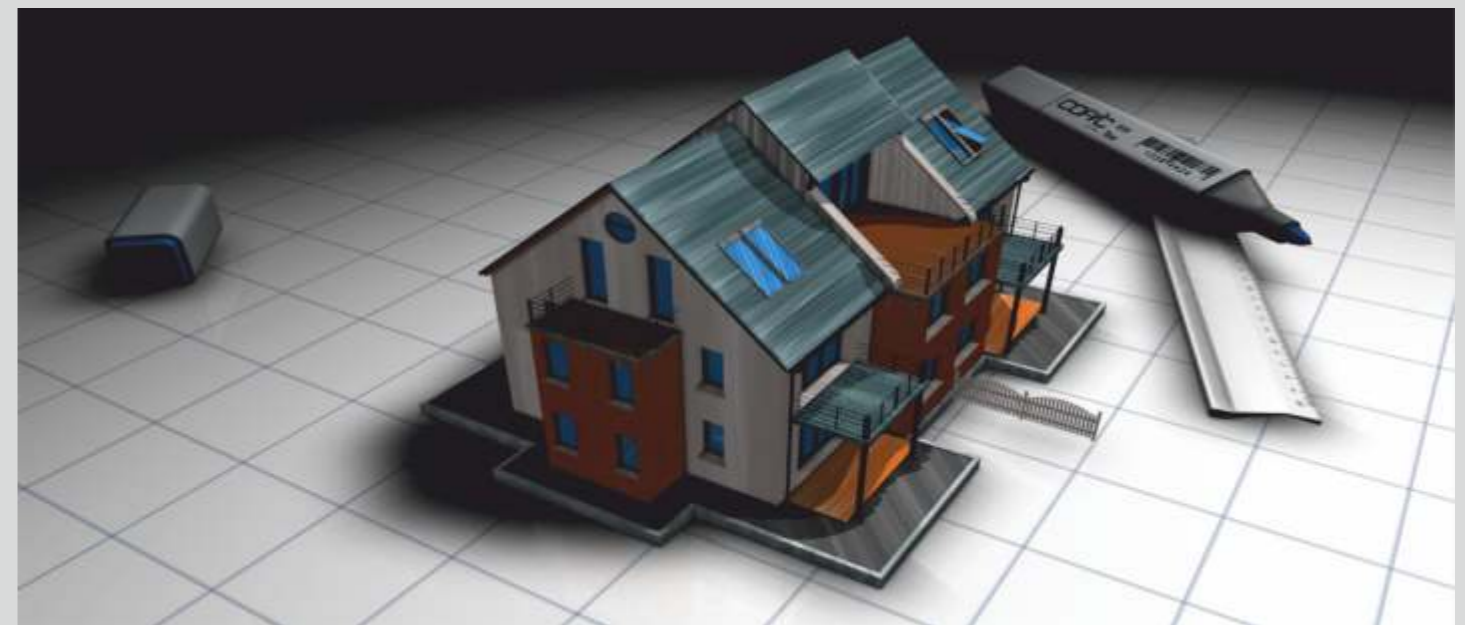
AUSBAU

Alle Häuser werden nach gehobenem Standart ausgebaut. Für die Böden des Wohn-/Esszimmers, Büros und der Eingangshalle sind keramische Platten oder Parkett vorgesehen. Die Küche, welche als geschlossener oder offener Raum geplant ist, sieht einen sehr gediegenen Ausbau vor und die Abdeckung wird mit Granit verkleidet. Im Obergeschoss sind die Beläge ebenfalls wählbar und zwar zwischen Parkett, Laminat oder allenfalls keramischen Platten oder Granitplatten. Alle Wände und Decken werden mit 1.5mm Abrieb/Spritzputz verputzt.

Das freundlich-moderne Flachdach passt sich dem Stil der gesamten Architektur an.

Änderungen zur vorliegenden Dokumentation bleiben ausdrücklich vorbehalten. Diese Dokumentation dient zur allgemeinen Information. Für den Kaufvertrag sind die definitiven Baupläne sowie der detaillierte Baubeschrieb rechtsverbindlich.

Bezeichnung	Parzellenfläche	Wohnfläche (BGF)	Anzahl Zimmer	Verkaufspreis
Haus A	564.0 m ²	196.0 m ²	5 ^{1/2}	Sfr. 968'000.--
Haus B	383.0 m ²	178.0 m ²	5 ^{1/2}	Sfr. 730'000.--
Haus C	383.0 m ²	178.0 m ²	5 ^{1/2}	Sfr. 730'000.--
Haus D	530.0 m ²	196.0 m ²	5 ^{1/2}	Sfr. 949'000.--
Haus E	260.0 m ²	162.0 m ²	5 ^{1/2}	Sfr. 709'000.--
Haus F	270.0 m ²	162.0 m ²	5 ^{1/2}	Sfr. 698'000.--





Familiäres Wohnen in Grenchen



Vorbehalt
Alle Angaben ohne Gewähr.
Änderungen vorbehalten.
Bilder dienen nur zur Veranschaulichung.