

Einfamilienhäuser



ÜBERBAUUNG • GRENCHENSTR. 3296 ARCH



AST Bau- und Planung AG



📍 Leimernweg 5a
2542 Pieterlen

☎ Anruf: 032 / 377 31 01

🖨 Fax: 032 / 377 31 02

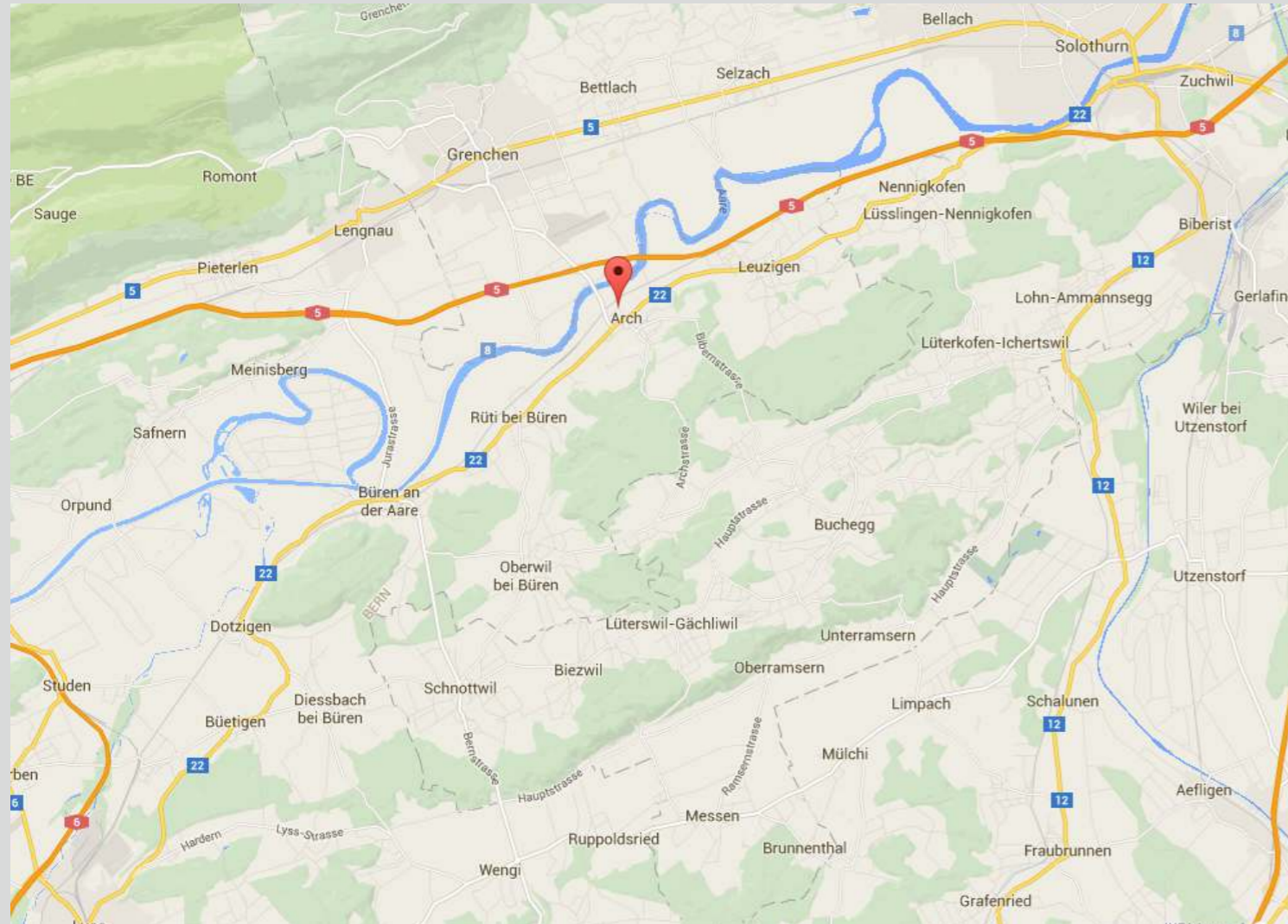
✉ info@ast-bauplanung.ch



www.ast-bauplanung.ch



Region



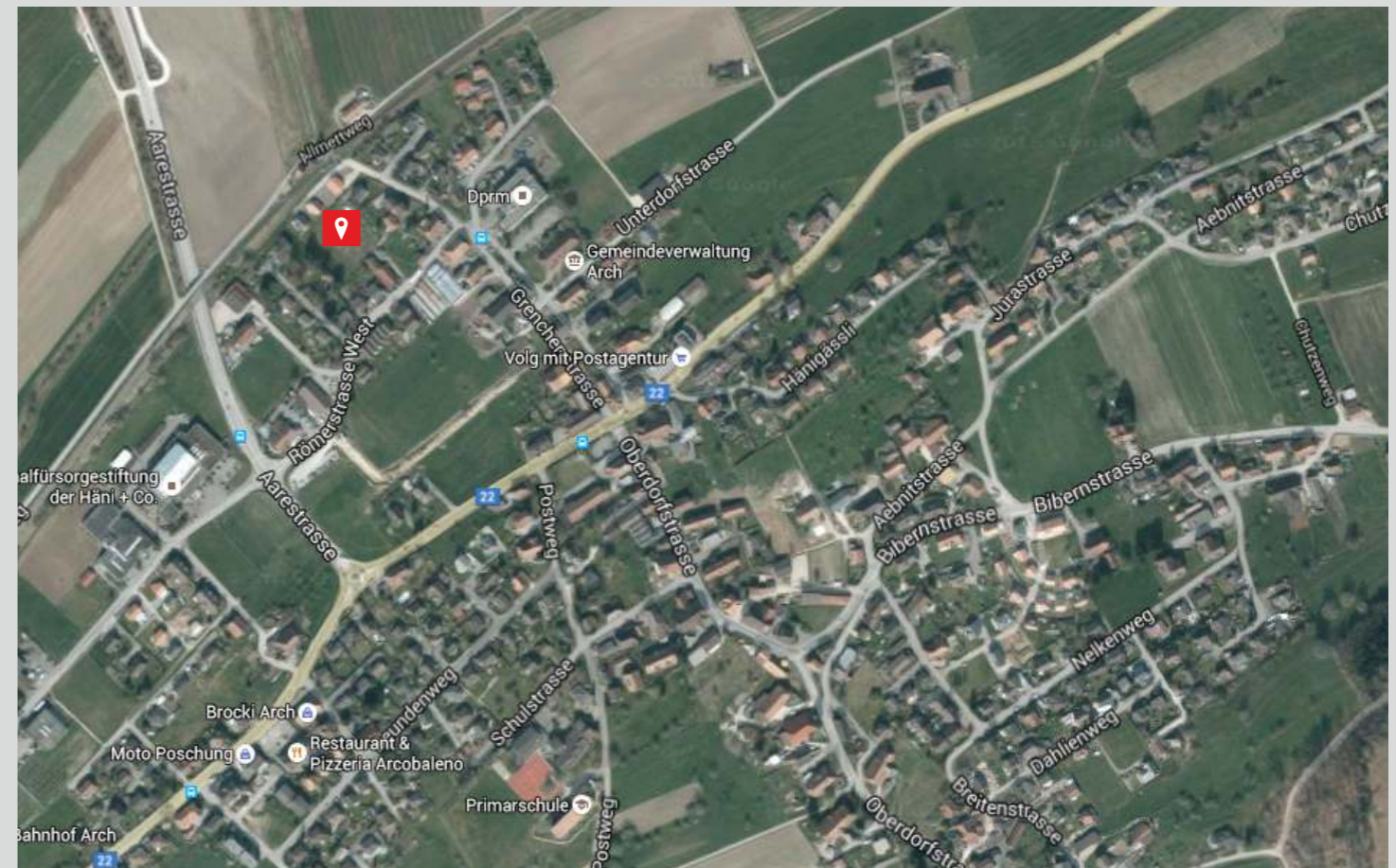
Arch liegt im Seeland und ist umgeben von einem abwechslungsreichen Naherholungsgebiet. Das Dorf hat trotz seiner Nähe zu Grenchen, Biel und Solothurn seinen ländlichen Charakter bewahren können. Die Grösse und die Bevölkerungszahl von ca. 1600 Einwohnern sind mit ein Grund, dass man sich noch kennt und auch grüsst im Ort.

Mit den öffentlichen Verkehrsmitteln bestens erreichbar liegt Arch eingebettet zwischen dem Jurasüdfuss und dem Büttenberg direkt am Autobahnanschluss A5. 10 Autominuten von Biel und Solothurn, 30 Min. von Bern entfernt.

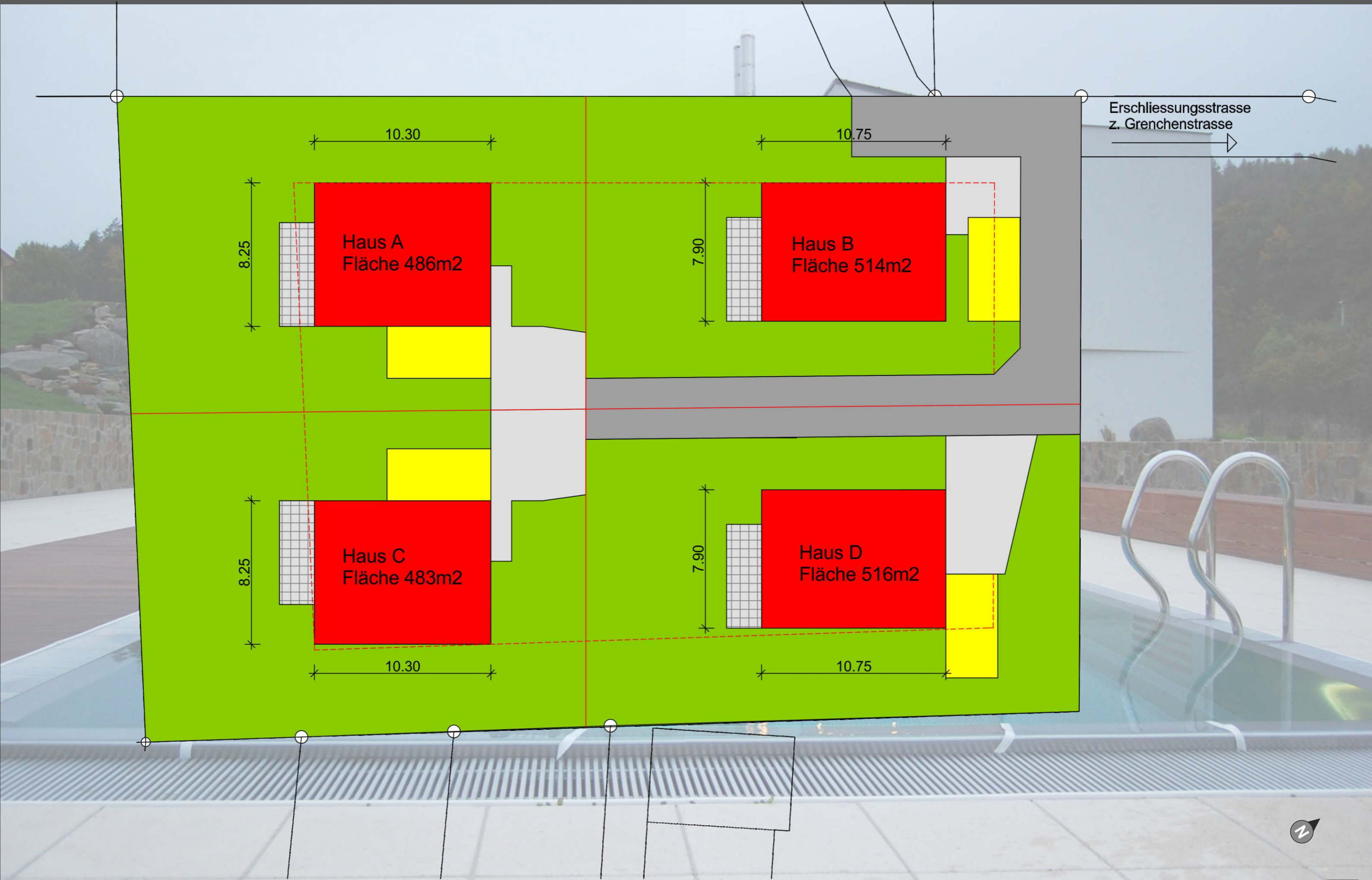
Eine durchmischte Bevölkerungsstruktur und ein reges Vereinsleben prägen das Dorfleben und sorgen für ein gutes Einvernehmen unter den rund 1'700 Einwohnerinnen und Einwohnern. Dank dieser Grösse kann man sich im Dorf gegenseitig noch wahrnehmen und wohl fühlen.

Die ältere Bevölkerung profitiert von einem reichen Angebot an Freizeitaktivitäten. Gewerbe und Industrie profitieren von der verkehrstechnisch gut erschlossenen Lage in unmittelbarer Nähe der Autobahn.

Ortslage

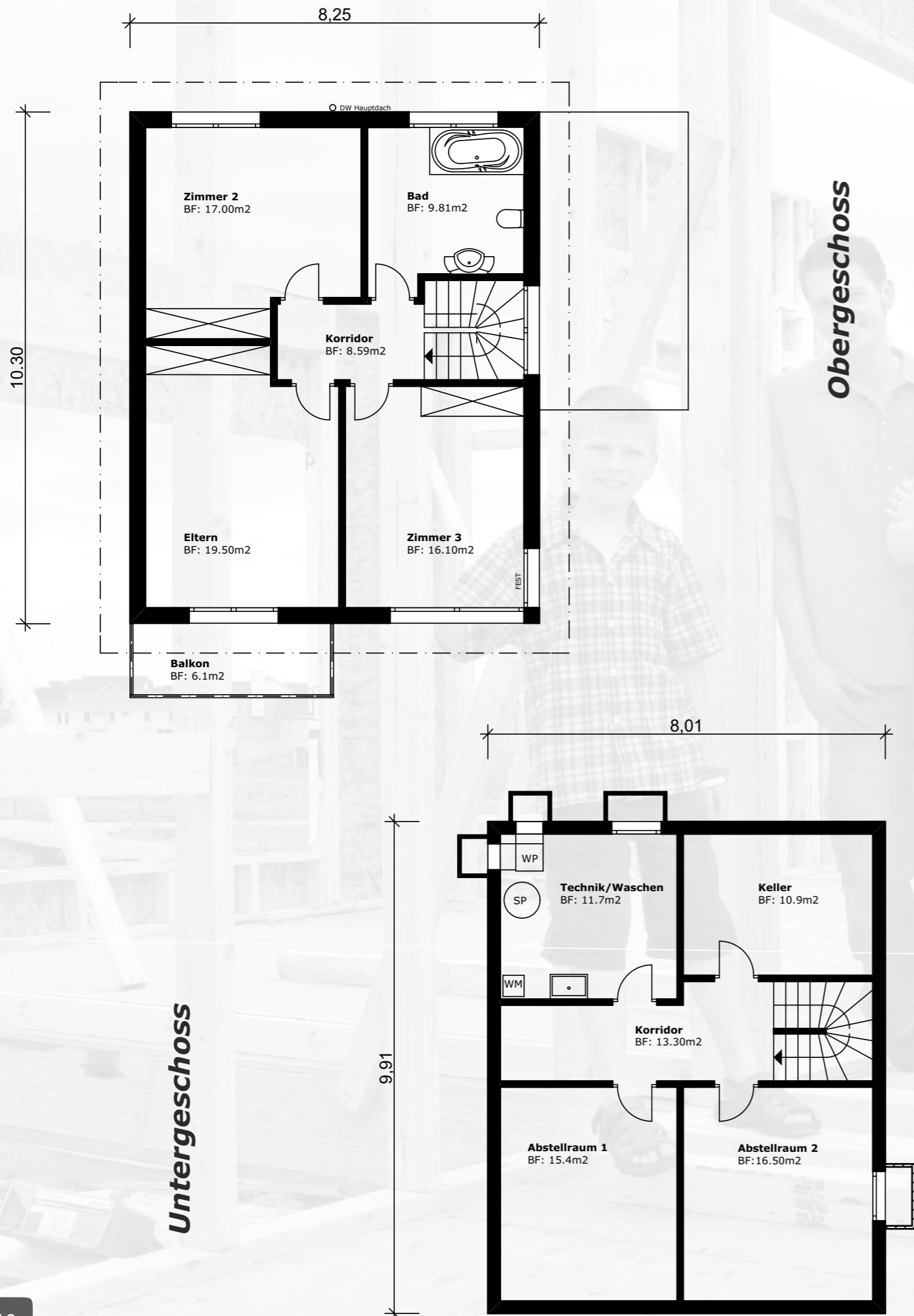


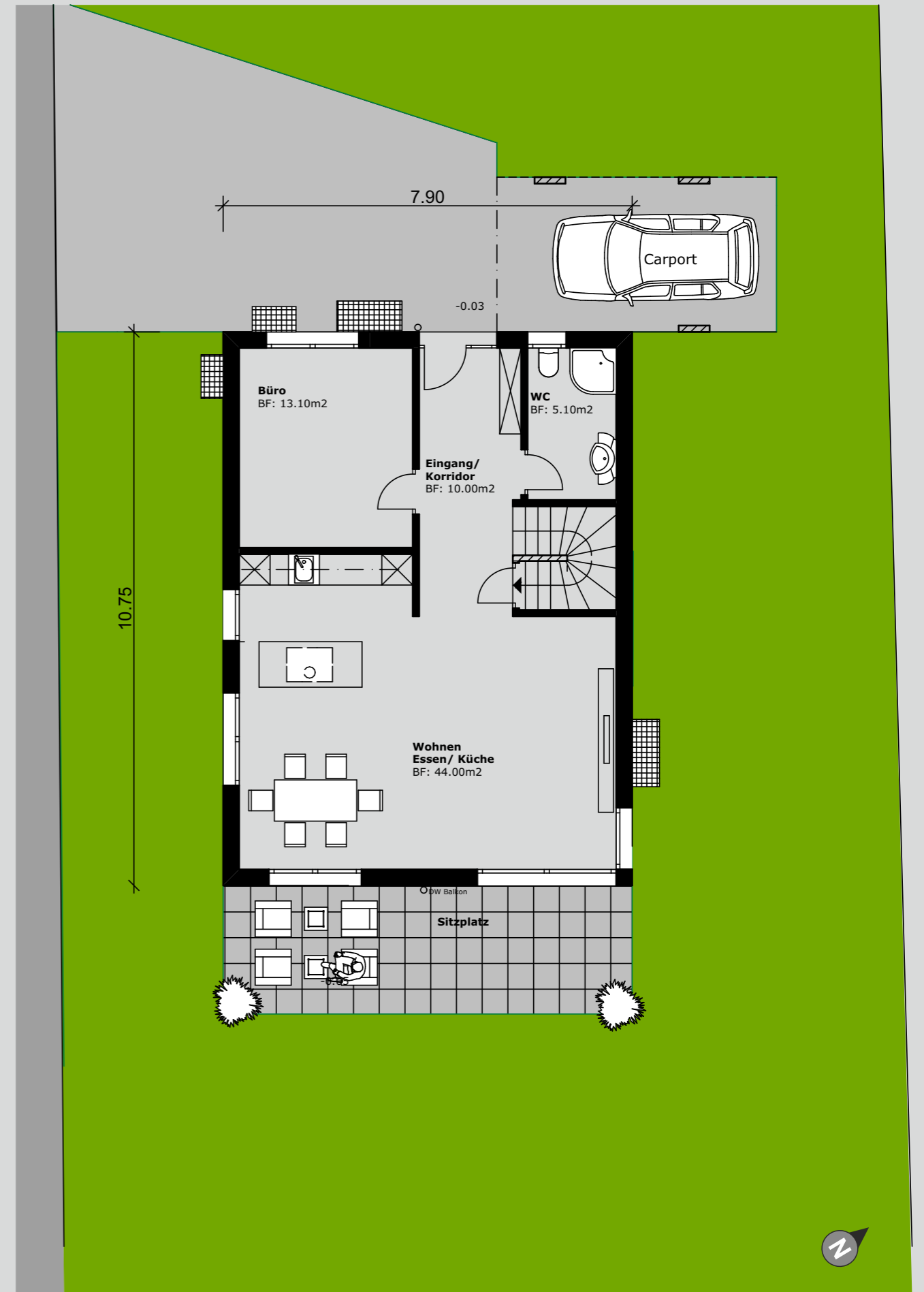
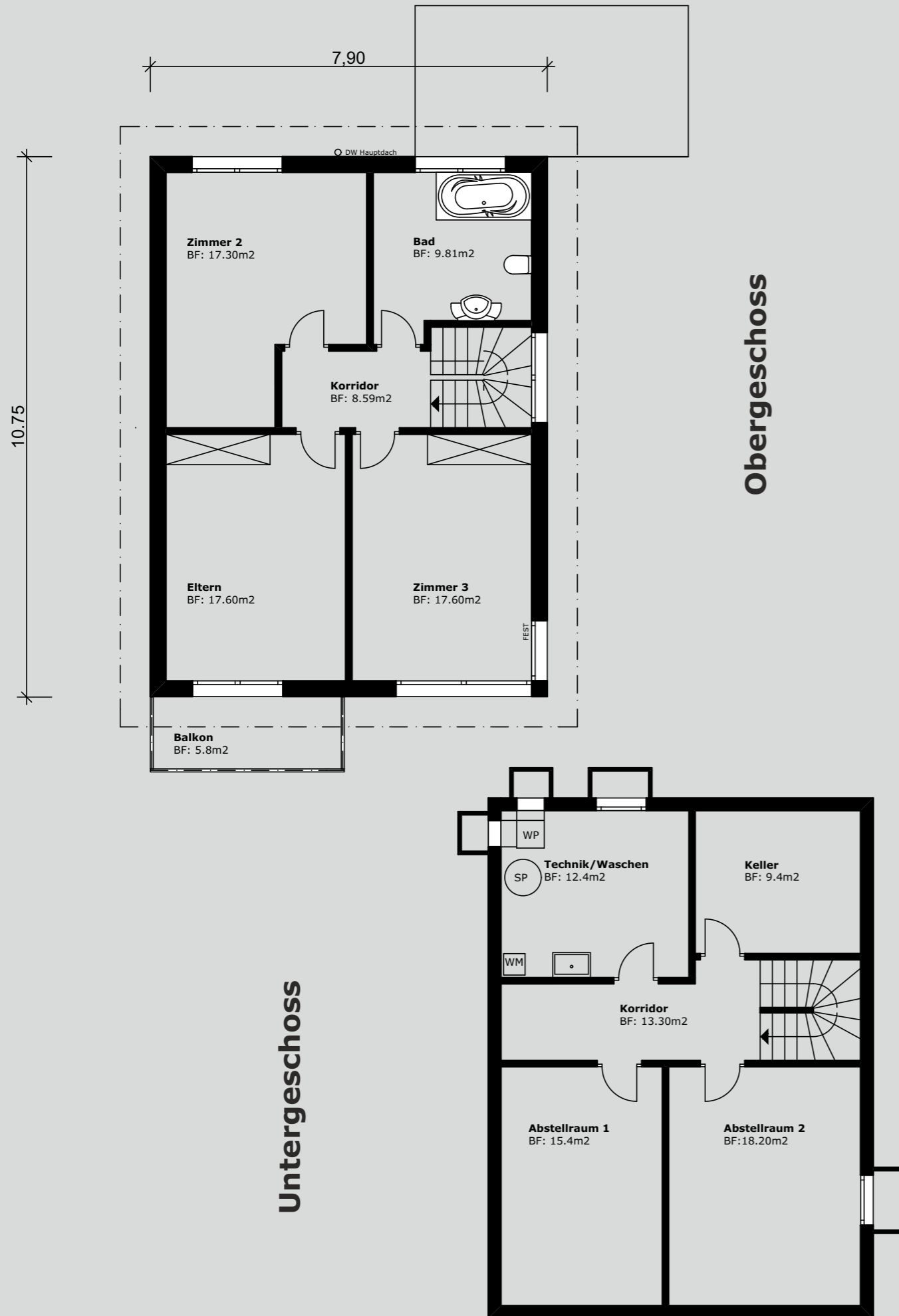
Situation





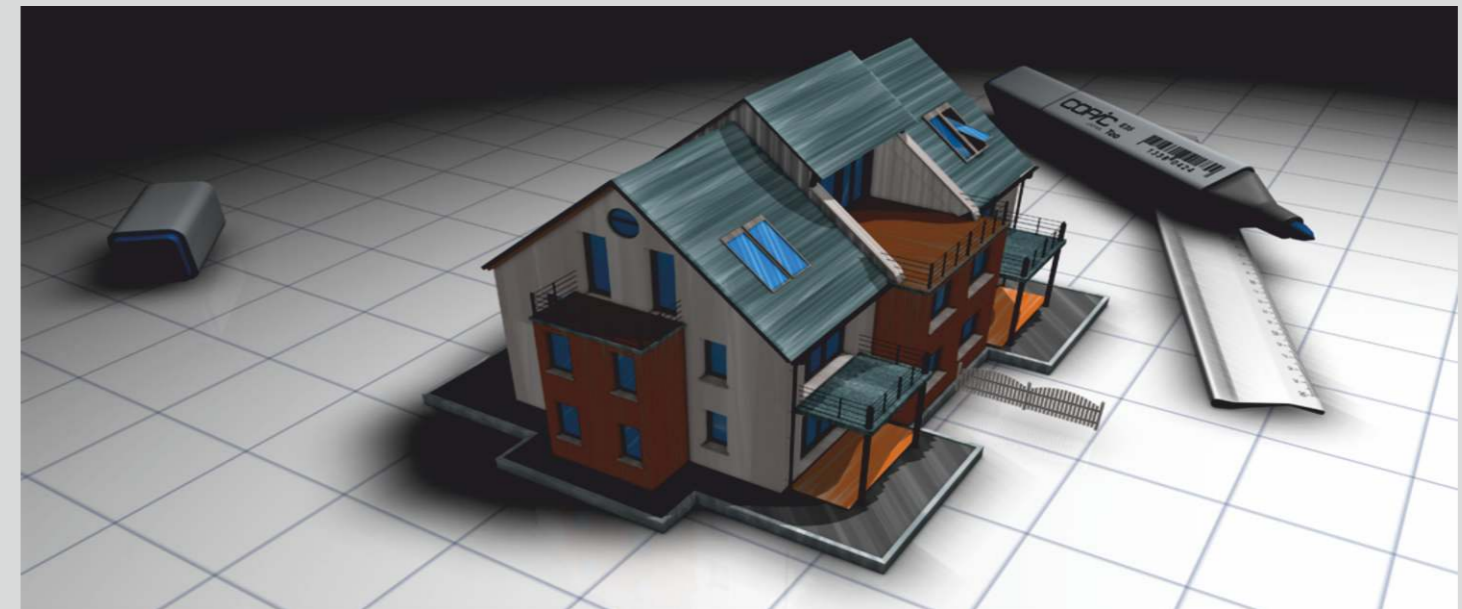








Bezeichnung	Parzellenfläche	Wohnfläche (BGF)	Anzahl Zimmer	Verkaufspreis
Haus A	486.0 m ²	170.0 m ²	5 ^{1/2}	Sfr. 754'000.--
Haus B	514.0 m ²	170.0 m ²	5 ^{1/2}	Sfr. 739'000.--
Haus C	483.0 m ²	170.0 m ²	5 ^{1/2}	Sfr. 749'000.--
Haus D	516.0 m ²	170.0 m ²	5 ^{1/2}	Sfr. 744'000.--



OBJEKTBSCHRIEB

Die neuen geräumigen und freistehenden Einfamilienhäuser werden 2015 im Dorfkern von Pieterlen erbaut. Die Architektur gefällt durch ihren freundlichen und modernen Stil, durch welchen das Praktische nicht ausgeblendet wird. Sie bietet eine sehr geräumige Raumaufteilung mit hellem Wohnzimmer, je nach Wunsch offener oder geschlossener Küche, vier Schlafzimmern, drei Bädern, eigener Heizung mit Wärmepumpe, Solarkollektoren und einem grossen unterteilbaren Hobbyraum.

Zu jedem Einfamilienhaus gehört ein Carport. Der Garten wird professionell und gepflegt angelegt. Von der heimelig gewinkelten Küche erreicht man einen kleineren Sitzplatz und vor dem Wohn-/Esszimmer befindet sich ein grosser Sitzplatz.

AUSBAU

Alle Häuser werden nach gehobenem Standart ausgebaut. Für die Böden des Wohn-/Esszimmers, Büros und der Eingangshalle sind keramische Platten oder Parkett vorgesehen. Die Küche, welche als geschlossener oder offener Raum geplant ist, sieht einen sehr gediegenen Ausbau vor und die Abdeckung wird mit Granit verkleidet. Im Obergeschoss sind die Beläge ebenfalls wählbar und zwar zwischen Parkett, Laminat oder allenfalls keramischen Platten oder Granitplatten. Alle Wände und Decken werden mit 1.5mm Abrieb/Spritzputz verputzt.

Das freundlich-moderne Flachdach passt sich dem Stil der gesamten Architektur an.

Änderungen zur vorliegenden Dokumentation bleiben ausdrücklich vorbehalten. Diese Dokumentation dient zur allgemeinen Information. Für den Kaufvertrag sind die definitiven Baupläne sowie der detaillierte Baubeschrieb rechtsverbindlich.





Familiäres Wohnen in Grenchen



Vorbehalt
Alle Angaben ohne Gewähr.
Änderungen vorbehalten.
Bilder dienen nur zur Veranschaulichung.